

# Vandra i Skellefteå!

## KULTURVANDRING BISSJÖN

**Längd:** 3 kilometer

**Sträcka:** En slinga som sträcker sig runt byn Bissjön, Lövånger.

**Start:** Vid den gamla sågen som ligger vid vägen till Vallen vid "Sågkåken".

**Beskrivning:** En kulturvandring i anrik jordbruksby.

**Bra att veta:** Längs leden finns skyltar som bland annat berättar om ortstypiska och välkända örter.

**Sevärdheter:** Stenformationen "Den liggande hönan", rösen från bronsåldern, ruiner efter vattensågverk, kvarnar och en kraftstation.

**Ansvarig för leden:** Bissjöns byaförening

**Mer information:** [www.skelleftea.se/vandring](http://www.skelleftea.se/vandring)  
<http://bissjon.se>

### Har du sett något som bör åtgärdas efter leden?

Kontakta ansvarig förening eller gå in på vår webb:  
[www.skelleftea.se/kontakt](http://www.skelleftea.se/kontakt)

Övriga vandringsleder:

Furuögrundsleden | Gruvstigen | Kalvträsklederna | Kraftleden  
Kyrkstigen | Linnéstigen | Mineralleden | Nasaleden | Naturstigen  
Vitberget | Risböle fåbodstig | Risåleden | Storbäcksleden  
Åbyälvsleden | Öbergsleden

SKELLEFTEÅ .

+46 (0)910 73 50 00  
[www.skelleftea.se/kontakt](http://www.skelleftea.se/kontakt)

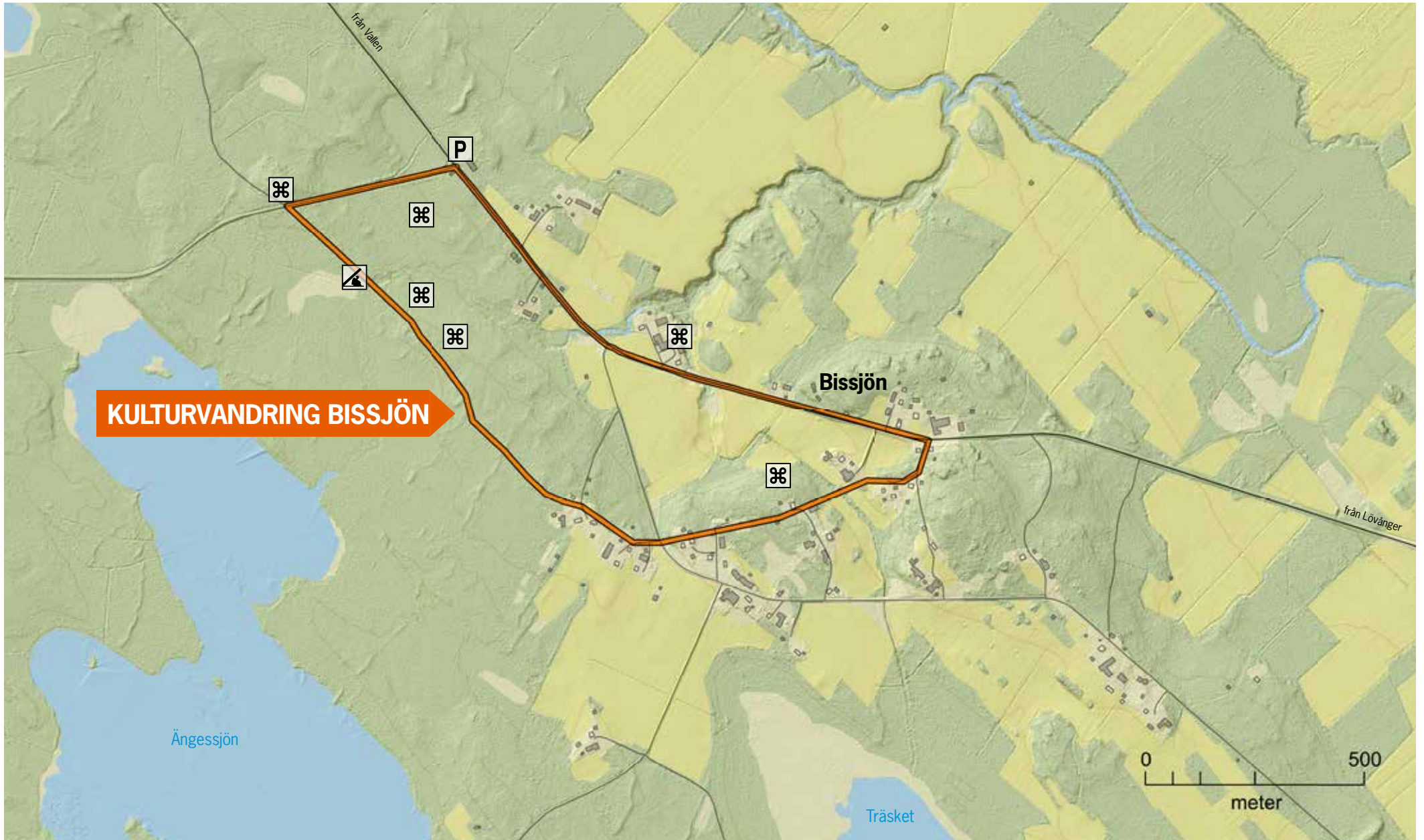
# Kulturvandring Bissjön

NATURSKÖN VANDRINGSLED I ANRIK JORDBRUKSBY | 3 KM



SKELLEFTEÅ .





Sevärdhet



Vindskydd



Parkering

© Lantmäteriet, dnri 2016/01781  
© Skellefteå kommun

**SKELLEFTEÅ**