

Vandra i Skellefteå!

RISÅLEDEN

Längd: 5 kilometer

Sträcka: En slinga som sträcker sig kring byn Innansjön, Burträsk.

Start: Vid anvisad parkering i Innansjön.

Beskrivning: Leden följer den vackra Risån som mynnar ut i Göksjön.

Bra att veta: Längs leden finns kojor med grillplats och toaletter anpassade för rörelsehindrade. Den västra delen av Risåleden, där väg 732 utgör östra gränsen, är tillgänglig för barnvagn och rörelsehindrad med medhjälpare.

Sevärdheter: Den spännande hängbron och vyer över Risån, Göksjön och Stora Bygdeträsket.

Ansvarig för leden: Innansjöns Byautvecklingsförening

Mer information: www.skelleftea.se/vandring
www.innansjon.se

Har du sett något som bör åtgärdas efter leden?

Kontakta ansvarig förening eller gå in på vår webb:
www.skelleftea.se/kontakt

Övriga vandringsleder:

Furuögrundsleden | Gruvstigen | Kalvträsklederna | Kraftleden
Kulturvandring i Bissjön | Kyrkstigen | Linnéstigen | Mineralleden
Nasaleden | Naturstigen Vitberget | Risböle fåbodstig | Storbäck-
leden | Åbyälvsleden | Öbergsleden

Risåleden

NATURSKÖN VANDRINGSLED LÄNGS
VACKRA RISÅN | 5 KM

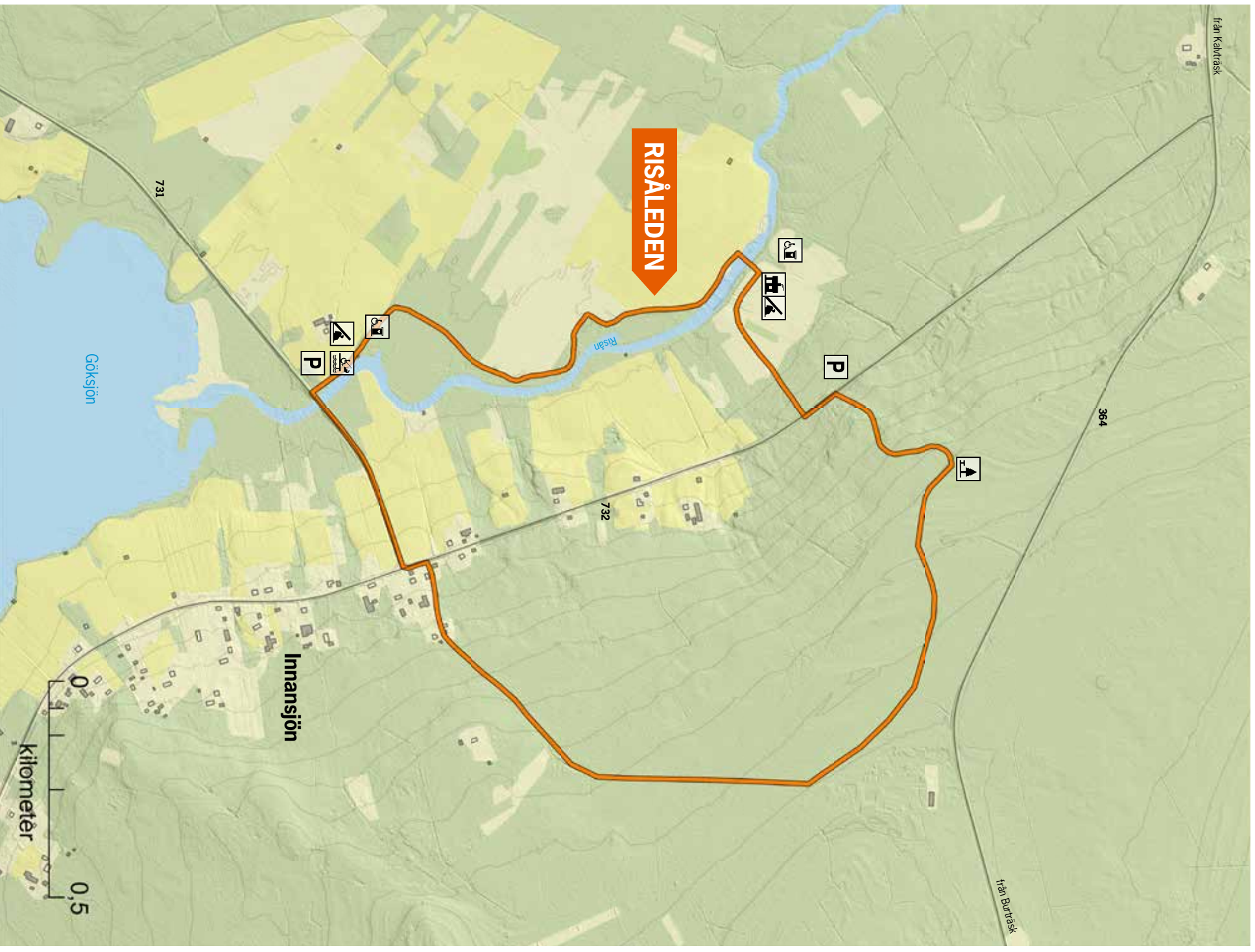
Skellefteås natur är härlig att upptäcka och storslagen att uppleva. Här hittar du många utmärkta platser att vandra på.



SKELLEFTEÅ .

+46 (0)910 73 50 00
www.skelleftea.se/kontakt

SKELLEFTEÅ .



- Parkering
- Fiskebrygga anpassad för rörelsehindrad
- Vindskydd
- Torftoa anpassad för rörelsehindrad
- Övernattingsmöjlighet
- Rastplats

